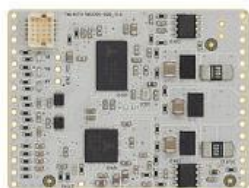




特長

- TMC4671-LA + TMC6100-LA 搭載ボード
- ブラシレスDCモータ向けFOCサーボコントローラ
- SPI UART 制御
- ポジション、速度制御モード
- 基板レイアウト情報 WEBオープン
- 単品購入可能

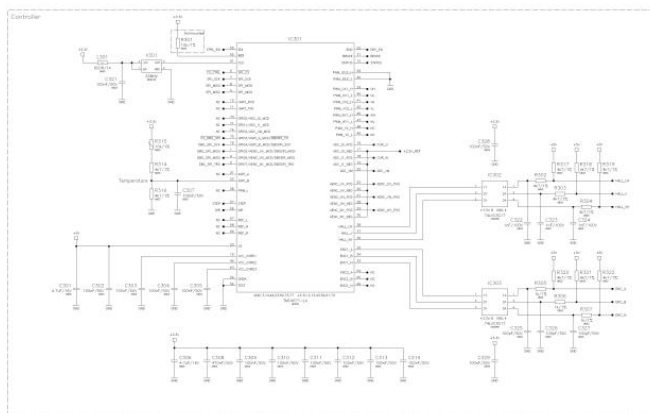


仕様

TMC4671+TMC6100 -BOB		インターフェース		機能		機能	
軸数	1	SPI	✓	FOC	✓	microPlyer™	
電圧	8~50V	UART	✓	Closed loop	✓	Break before make	✓
電流 (rms)	10A	STEP/ DIRECTION	✓	coolStep™		sixPoint™	
マイクロステップ	-	ABN incremental Encoder	✓	spreadCycle™		chopSync™	
サイズ	2x1.5 inch	GPIO	✓	stallGuard4™		analog	
		Holesensor	✓	stealthChop2™ M		PWM	✓



回路図例



Pin List

Left	Signal	Right	Signal
1	+5V	16	VM (0..50V)
2	VCCIO (3.3V)	17	VM (0..50V)
3	GND	18	GND
4	BRAKE	19	GND
5	ENC_N	20	GND
6	ENC_B	21	U
7	ENC_A	22	U
8	HALL_WY	23	V
9	HALL_V	24	V
10	HALL_LUX	25	W
11	nCS_CTRL	26	W
12	nCS_DRV	27	STATUS
13	SPI_SCK	28	STEP
14	SPI_MOSI	29	DIR
15	SPI_MISO	30	CTRL_EN

技術サポート、サンプルプログラム等
ご用命はNDKセミコンダクタ（株）まで
<http://www.ndksemi.co.jp>
TEL: 03-6856-4955

ご購入に関するご用命
名古屋電気(株) まで 担当 内野
uchino.s@ndksemi.co.jp
TEL: 080-2635-1760





特徴

- 42mm□モータ + 28Φサイズエンコーダ
- トルク違いモータ2種 ブラシレスDCモータ
- 分解能 1,024P/R x 4逓倍
- 光学式インクリメンタル
- 高速ブラシレスDCサーボ用制御に最適



仕様

電気

分解能	4,096	
電源電圧	4.5~5.5V	
消費電流	110mA	
出力相	A+, A-, B+, B-, Z+, Z-	
出力立ち上がり 立ち下り時間	10ns	
周波数	1,500Khz	
出力電圧	H	2.4V min
	L	0.4V max

モータ

	QBL4208-61-04-013-1024	QBL4208-100-04-025-1024
電流	3.47A	6.95A
電圧	24V	24V
最高 スピード	4,000RPM	4,000RPM
ピーク トルク	0.38Nm	0.75Nm
モータ長	61mm	100mm

メカ

起動トルク	< 0.8 Ncm	
軸許容力	ラジアル	80N
	アキシシャル	50N
最高回転数	6000rpm	

環境

動作温度	-20~+85℃
保存温度	-20~+85℃
湿度範囲	RH85%max(no結露)
衝撃	490m/s ² 3D x 2 回
振動	1.2mm 10~55Khz 3Dx30分
保護構造	IP40



外形 & 位相形式 & 制御出力

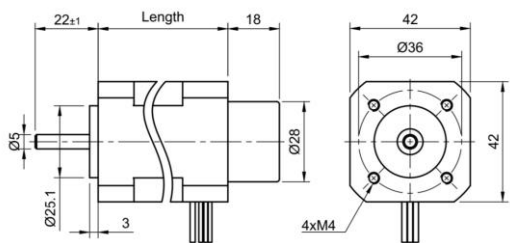
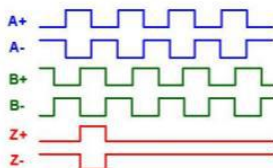


Figure 5: Dimensions of motor & encoder kit (all units = mm)

Motor Type	Body Length
QBL4208-61-04-013-1024-AT	61mm
QBL4208-100-04-013-1024-AT	100mm

Shaft rotation CCW
A lead B



制御出力

