



特長

- TMC2209-LA搭載ボード
- TMCL-IDE（フリーソフト）でPCからコントロール
- Landungsbrücke Starttrampeとブリッジ接続可
- 基板レイアウト情報等WEB上公開
- 単品購入可能



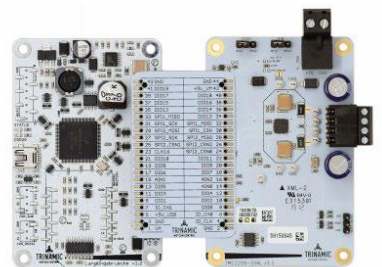
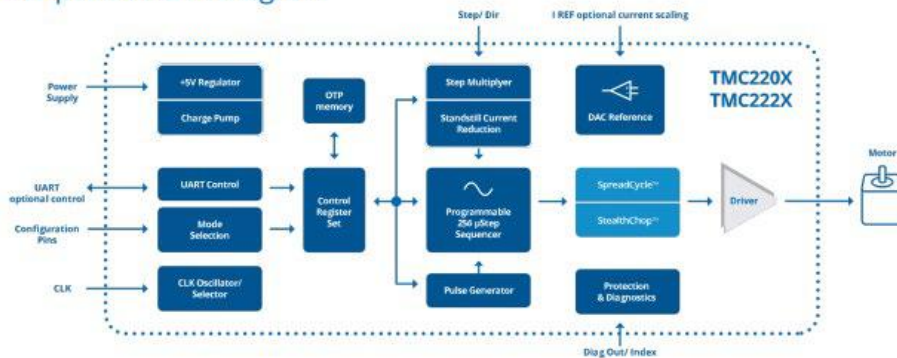
仕様

TMC2209-EVAL		インターフェース		機能		機能	
軸数	1	SPI		Passive breaking		microPlyer™	✓
電圧	5～29V	UART	✓		coolStep™	✓	Programmable Microstep table
電流 (rms)	1.7Arms	STEP/ DIRECTION	✓	spreadCycle™		✓	sixPoint™
マイクロ ステップ	1～256	RS232			stallGuard4™	✓	chopSync™
サイズ	84x55mm	USB		stealthChop2™		✓	analog
		PWM					PWM



ブロック図

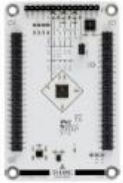
Simplified Block Diagram



技術サポート、サンプルプログラム等
ご用命はNDKセミコンダクタ（株）まで
<http://www.ndksemi.co.jp>
TEL: 03-3798-0913 or 03-6856-4955

ご購入に関するご用命
名古屋電気(株) まで 担当 内野
uchino.s@ndksemi.co.jp
TEL: 03-3798-0913 or 03-6856-4955





特長

- TMC4361A-LA 搭載ボード
- TMCL-IDE (フリーソフト) でPCからコントロール
- Landungsbrücke Startrampe & ドライバボードブリッジ接続可
- 基板レイアウト情報等WEB上公開
- 単品購入可能

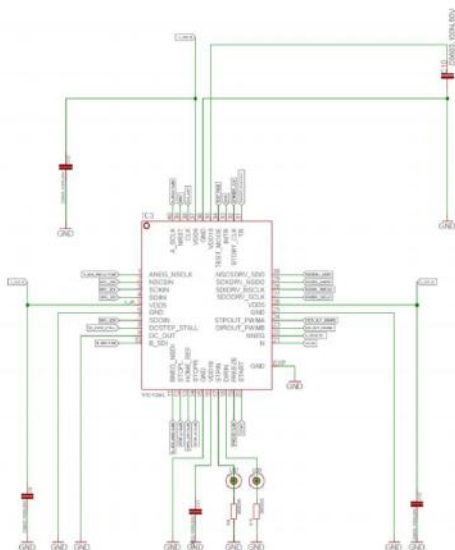


仕様

TMC4361A-EVAL		インターフェース		機能		機能	
軸数	1	SPI	✓	Passive breaking		microPlyer™	
電圧		SSI	✓	coolStep™		Programmable Microstep table	
電流 (rms)		STEP/DIRECTION	✓	spreadCycle™		sixPoint™	✓
マイクロステップ		ABN incremental	✓	stallGuard2™		chopSync™	
サイズ	84x55mm	USB		stealthChop™		analog	
		PWM				Sramp	✓



回路図例



技術サポート、サンプルプログラム等
ご用命はNDKセミコンダクタ (株) まで
<http://www.ndksemi.co.jp>
TEL: 03-3798-0913 or 03-6856-4955

ご購入に関するご用命
名古屋電気(株) まで 担当 内野
uchino.s@ndksemi.co.jp
TEL: 03-3798-0913 or 03-6856-4955



特徴

- 28mm□モータ+エンコーダ一体型
- トルク違いモータ2種 1ステップ=1.8° 2相バイポーラ
- 分解能 500~2500P/R
- 光学式インクリメンタル
- 高速ステッピングサーボ用制御に最適



仕様

電気

分解能	10,000	
電源電圧	4.5~5.5V	
消費電流	100mA	
出力相	A+,A-,B+,B-,Z+,Z-	
出力立ち上がり 立ち下り時間	100ns	
周波数	300Khz	
出力電圧	H	2.4V min
	L	0.4V max

モータ

	11NE233 F4-150	11NE233 F4-150
電流	1.5A	1.5A
インダクタンス	0.75mH	1.75mH
ホールディングトルク	0.65Ncm	1.1Ncm
フランジ	28mm	28mm
モータ長	33mm	51mm

メカ

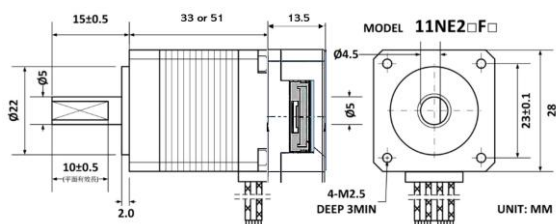
起動トルク	< 0.8 Ncm	
軸許容力	ラジアル	40N
	アキシシャル	25N
最高回転数	6000rpm	

環境

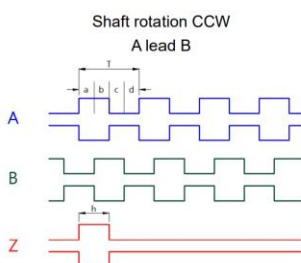
動作温度	-20~+85°C
保存温度	-20~+85°C
湿度範囲	RH85%max(no結露)
衝撃	490m/s ² 3D x 2 回
振動	1.2mm 10~55Khz 3Dx30分
保護構造	IP40



外形 & 位相形式 & 制御出力

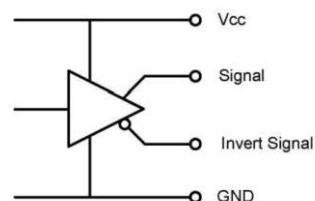


出力波形



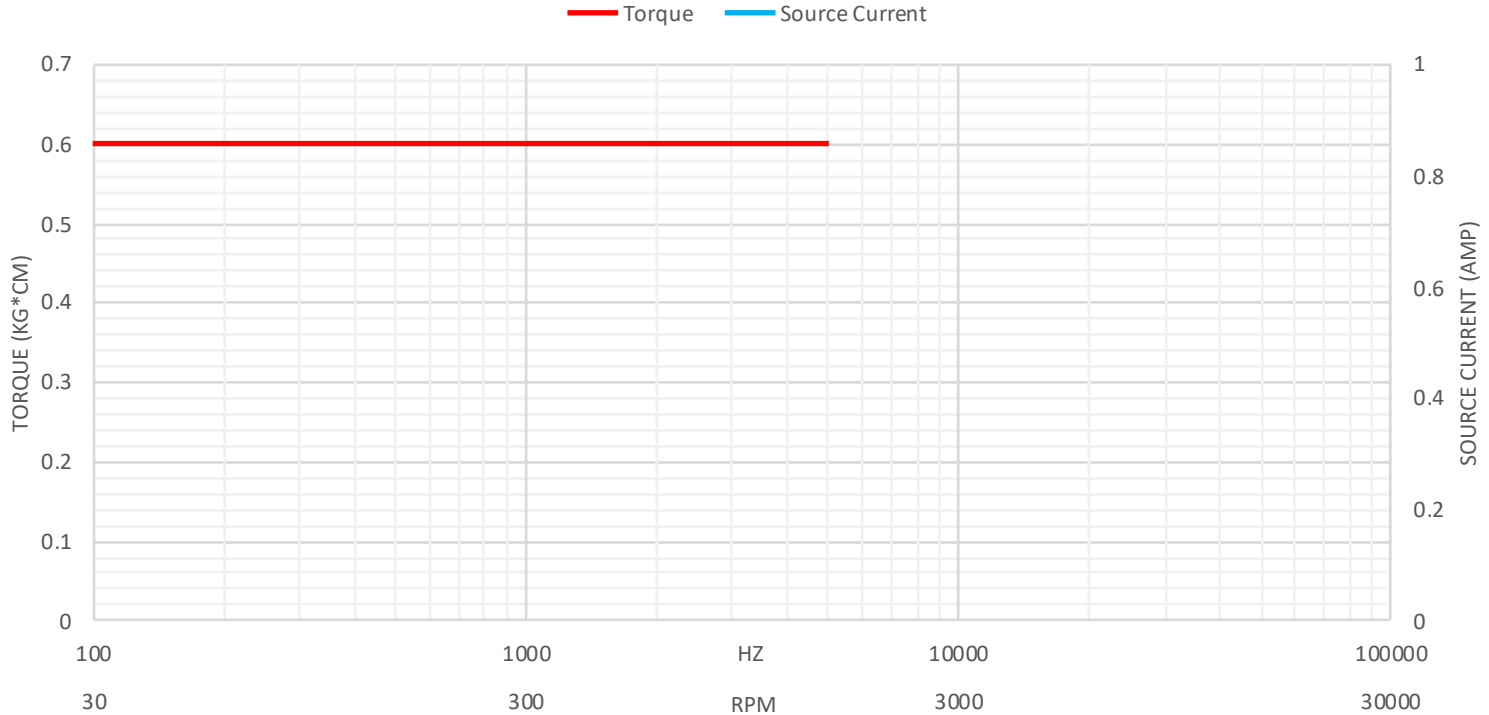
出力回路

Line driver(AM26C31)



11NE233F4-150A2 with 2DM415

DC24V 1.5Apeak Full Step



11NE250F4-150 with 2DM542

DC24V 1.59Arms Full Step

Torque Source Current

