



特徴



- 42mm□モータ + 28Φサイズエンコーダ
- トルク違いモータ2種 ブラシレスDCモータ
- 分解能 1,024P/R x 4逓倍
- 光学式インクリメンタル
- 高速ブラシレスDCサーボ用制御に最適



仕様

電気

| | | |
|-------------------|-------------------|----------|
| 分解能 | 4,096 | |
| 電源電圧 | 4.5~5.5V | |
| 消費電流 | 110mA | |
| 出力相 | A+,A-,B+,B-,Z+,Z- | |
| 出力立ち上がり 立ち下り時間 | 10ns | |
| 周波数 | 1,500Khz | |
| 出力電圧 | H | 2.4V min |
| | L | 0.4V max |

モータ

| | QBL4208-61-04-013-1024 | QBL4208-100-04-025-1024 |
|------------|------------------------|-------------------------|
| 電流 | 3.47A | 6.95A |
| 電圧 | 24V | 24V |
| 最高 スピード | 4,000RPM | 4,000RPM |
| ピーク トルク | 0.38Nm | 0.75Nm |
| モータ長 | 61mm | 100mm |

メカ

| | | |
|-------|-----------|-----|
| 起動トルク | < 0.8 Ncm | |
| 軸許容力 | ラジアル | 80N |
| | アキシャル | 50N |
| 最高回転数 | 6000rpm | |

環境

| | |
|------|------------------------------|
| 動作温度 | -20~+85℃ |
| 保存温度 | -20~+85℃ |
| 湿度範囲 | RH85%max(no結露) |
| 衝撃 | 490m/s ² 3D x 2 回 |
| 振動 | 1.2mm 10~55Khz 3Dx30分 |
| 保護構造 | IP40 |



外形 & 位相形式 & 制御出力

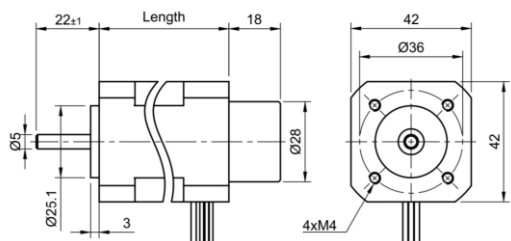
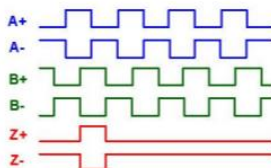


Figure 5: Dimensions of motor & encoder kit (all units = mm)

| Motor Type | Body Length |
|----------------------------|-------------|
| QBL4208-61-04-013-1024-AT | 61mm |
| QBL4208-100-04-013-1024-AT | 100mm |

Shaft rotation CCW

A lead B



制御出力

